

More★SMILE

2010.8月号

マスタ歯科医院 ニュースレター 「モアスマイル」

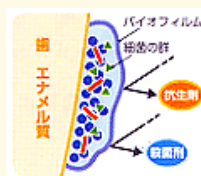
PMTC ってなあに？

(プロフェッショナル・メカニカル・トゥース・クリーニング)

PMTC とは **Professional Mechanical Tooth Cleaning**

の略で、**プロによる、お口のクリーニング** の事をいいます。

日常、きちんとハミガキをしても、少なからず、「**みがき残し**」が発生します。その「**みがき残し**」によって、「**バイオフィーム**」という細菌の作った膜ができてしまいます。バイオフィームは細菌がフィルム状のバリアーに覆われているため、生体の防御メカニズムで細菌が排除されないだけでなく、抗生剤や殺菌剤などの化学療法も効果的ではありません。PMTCは、この**バイオフィームを除去**できる効果的な方法です。



PMTC の手順



1. 歯・歯肉のチェック



2. 清掃・研磨



3. 洗浄



4. フッ化物物の塗布

ゴムやブラシなど、柔らかい材質の器具による処置なので**痛みもなく、心地よい範囲の刺激**で行われます。

歯質の強化・むし歯・歯周病・歯肉炎予防・審美性(みため)の向上 に 効果大！！

みなさんも 普段のハミガキ(ホームケア) にプラスして

お口のエステ「PMTC」で お口の中を、リフレッシュしてみたいはかがですか？



ファルくん(増田家の愛犬)の

★ 歯の豆知識クイズ ★

奥歯が1本でも抜けると「噛む力」はどうなるでしょう

1. 1本くらいなら変わらない
2. 80% くらいになる
3. 半分くらい になる

正解は ウラ面に・・・

★ スタッフのおすすめ ★

アパガード リナメル

やっぱり
歯が命！！

歯と同じ成分の**ハイドロキシアパタイト**が栄養分を補給して歯の表面にあるミクロの傷を修復し、プラークやステインがつきにくい歯を作ります。

普通のハミガキ粉の後に、**トリートメント感覚**でご使用ください。**歯の輝きが変わります！！**

お口もとから おしゃれ♪ してみませんか？



歯科衛生士の **川田** がおすすめします♪



お口のアンチエイジング

タバコと、お口の関係

たばこを吸うことによって歯や歯肉は
どのような影響を受けるのでしょうか。

ニコチンの血管収縮作用により

- ・ 歯肉の血液の流れが悪くなる → 酸素や栄養の不足を招きます。
- ・ 歯肉を線維化させる → 出血などの歯周病の症状が表に表れにくく手遅れにつながります。
- ・ 白血球の機能が50%に減少 → 細菌と戦う能力が抑制されます。



このほかにも歯周病の治療に必要な線維芽細胞の働きを抑制するため、
治療への反応が悪く(治療が効きにくく) なります。

また、歯や歯肉へ色素の沈着がおきたり、口臭の原因となるとも言われています。

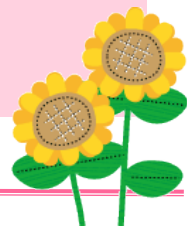
平成10年度喫煙と健康問題に関する実態調査では**27.3%**の方が喫煙で歯周病にかかりやすくなるとしています。歯科保健の分野からみて、特に、歯周病が進行している方については 禁煙をおすすめします。

トマトの冷製パスタ



食欲が低下する夏は、唾液の分泌も鈍りがち。
口内の細菌が増えやすい環境になっています。
トマトの酸味で唾液の分泌を促す冷製パスタはいかがですか？
夏野菜のオクラで、スタミナアップ ↑
モッツアレラチーズをプラスして、カルシウム補給!!
夏バテ防止にもおすすめです ♪

オススメ Menu



8月の花
：ひまわり

★ スタッフ紹介 ★

★ 増田一生 Dr. ★



血液型：A型 星座：ふたご座
趣味：モーグルスキー・ドライブ

対話のある診療を心がけています。
お悩みごとなど、お気軽にご相談ください

血液型：O型 星座：やぎ座
趣味：スイーツ食べ歩き ♪

お料理苦手な私に、どなたか、簡単ヘルシー料理をレクチャーして下さい (^-^)



★ 酒井 歯科衛生士 ★

医療法人社団 誠歯会 マスダ歯科医院

TEL：048-686-0088

診療時間 9:30～13:00 / 14:45～18:45 (土曜日は17:45まで)

さいたま市見沼区東大宮5-35-18

クイズの正解：3. 半分くらいになる：奥歯が1本でもなくなると、噛む力は半分くらいになります。また、噛む力が弱くなるとスポーツをするとき、力が出なくなります。